

# MONTÁŽ UNIVERZÁLNÍHO MADLA NEREZ „LUX“

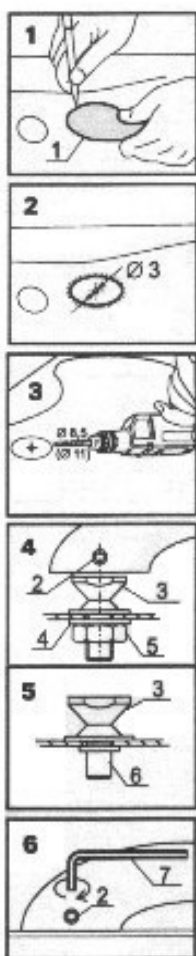


## Montážní sada

1. Nerezové madlo UNIVERZÁL	1 ks
2. Stavěcí šroub s vnitřním šestihranem	2 ks
3. Čep M8	2 ks
4. Podložka	2 ks
5. Matice M8	2 ks
6. Klíč imbus 3	1 ks
7. O-kroužek	2 ks
8. Maticový nýt M8	2 ks

Madlo je vhodným estetickým doplňkem Vaší koupelny, a zároveň je nedílnou součástí záchytných prvků koupelny. Lze je připevnit na libovolnou rovnou plochu na vaně, na stěně, do sprchových koutů apod.

**Madlo LUX můžeme připevnit i do zabudované vany,** a to pomocí nýtovacích kleští a maticových nýtů (nýty jsou součástí montážní sady).



## Postup montáže

1. Madlo **1** přiložte do zvolené polohy, přezkontrolujte jeho dosednutí na vanu, funkčnost a vzhled na vybraném místě.
2. Do otvorů madla vložte tvarované konce čepů **3** a přitáhněte stavěcím šroubem **2**.
3. Přiložte na zvolené místo a měkkou tužkou označte přiložené konce čepů **3** (**obr.1**).
4. V označených místech narýsujte střed, předvrtejte otvory o průměru 3 mm (**obr. 2**) a následně převrtejte otvory na průměr 8,5 mm (**obr. 3**).
5. Na čepy **3** nasadíte o-kroužky **8** a madlo zasuňte s čepy do vyvrtaných otvorů. Z druhé strany nasadíte podložky **4** a přitáhněte maticemi **5** (**obr.4**).

## Montáž madla do zabudované vany

Tento způsob montáže je náročnější, vyžaduje speciální nářadí (nýtovací kleště), proto doporučujeme svěřit jej odborné, specializované firmě.

1. Madlo **1** přiložte do zvolené polohy, přezkontrolujte jeho dosednutí na vanu, funkčnost a vzhled na vybraném místě.
2. Do otvorů madla vložte tvarované konce čepů **3** a přitáhněte stavěcím šroubem **2**.
3. Přiložte na zvolené místo a měkkou tužkou označte přiložené konce čepů **3** (**obr.1**).
4. V označených místech narýsujte střed a předvrtejte otvory o průměru 3 mm (**obr. 2**). Přeměřte rozteč čepů **3** na madle **1** a porovnejte s roztečí předvrtaných otvorů na vaně. V případě potřeby rozteč otvorů upravte. Vyvrtejte definitivní otvory průměr 11 mm. Vyvrtaný otvor upravte pro maticový nýt **6** zahloubením průměr 13, hloubka 1,5 mm. Odkoušejte usazení madla.
5. Nýtovacími kleštěmi upevněte do otvorů maticové nýty **6** (**obr.5**).
6. Čepy **3** s nasazenými o-kroužky **8** zašroubujte do maticových nýtů **6** (**obr.5**) a nasadíte madlo **1**. Dotážením stavěcích šroubů **2** madlo upevněte (**obr.6**).

**Záruční lhůta je 24 měsíců od data prodeje. Nevyužitelné složky obalu a výrobek po skončení jeho životnosti zneškodněte dle platného zákona o odpadech.**

**Při údržbě nepoužívejte abrazivní čisticí prostředky!**