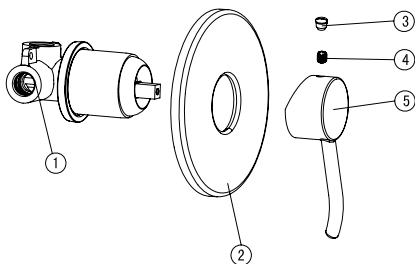


# Návod k instalaci

## Podomítková baterie LK41

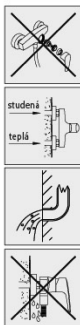


### Technický výkres



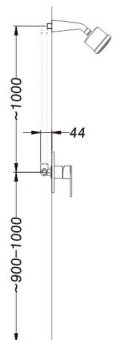
### Před instalací

1. Před započítím instalace se ujistěte, že rozměry výrobku uvedené v návodu odpovídají rozměrům skutečného výrobku.
2. Výrobek byl kontrolován a testován v továrně výrobce, prosíme, nepokoušejte se jej demontovat.
3. Dbejte na to, aby přívody vody byly správně umístěné – přívod horké vody nalevo a přívod studené vody napravo.
4. Jemným proudem vody opatrně potrubí vyčistěte od nečistot a usazenin. Poté zavřete hlavní přívod vody.
5. Dbejte na kvalitu použitého vodovodního potrubí.
6. Nevystavujte baterii teplotě vyšší než 90 °C
7. Doporučený vodní tlak je 0,5 až 7,5 baru.



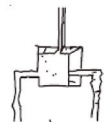
### Postup instalace

1



1. Ve výšce 90 až 100 cm nad zemí vysekejte ve zdi otvor pro tělo podomítkové baterie (hloubka 44 mm, šířka a výška dle rozměrů příslušného výrobku, standardně 60 x 50 mm) a pro příslušná potrubí.

2



Příklad vedení potrubí při přivádění vody do hlavové sprchy.



Příklad vedení potrubí při přivádění vody do ruční sprchy nebo výtokové hubice.

3



2. Jednotlivá potrubí připevněte k tělu baterie a vložte do připravených otvorů ve zdi. Po instalaci otevřete uzavírací ventil a zkontrolujte nepropustnost mechanických připojení. Na závěr proveďte začišťení stěny maltou. Dbejte na to, aby se do těla baterie nedostaly žádné nečistoty.

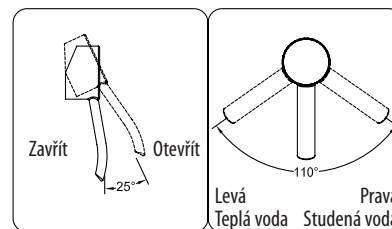
4



3. Po obložení stěny nasadte na tělo baterie krycí rúžici. Pro usnadnění nasazování doporučujeme navlhčit gumové těsnění. Nakonec pomocí fixačního šroubu připevněte k baterii ovládací páku.

### Po instalaci

1. Otevřete hlavní přívod vody a ujistěte se o stabilitě a nepropustnosti mechanických připojení.
2. Přitážením páky na baterii směrem nahoru pustíte vodu. Čím více přitáhnete, tím větší bude proud vody a naopak. Otočením páky nalevo dojde k oteplení vody, otočením páky napravo dojde k ochlazení vody (dle zapojení).



### Údržba

Abyste udrželi vaši baterii zářivě čistou, dodržujte prosím následující doporučení:

- Baterii omývejte čistou vodou a osušete jemným bavlněným hadříkem.
- Nepoužívejte hrubé čisticí prostředky a čisticí prostředky s obsahem kyseliny, vyhněte se tím riziku poškození a koroze.
- V případě styku baterie s kyselým roztokem ji okamžitě opláchněte čistou vodou.
- Dbejte na nenásilné zacházení se sprchovou hadicí, vyhněte se tím riziku jejího poškození či protřetí.

