

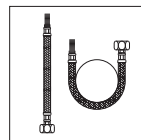
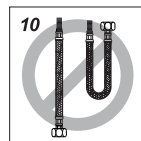
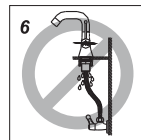
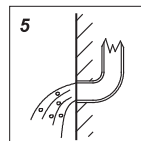
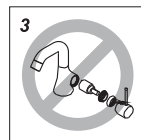
Návod k instalaci

Umyvadlová baterie vysoká LK06

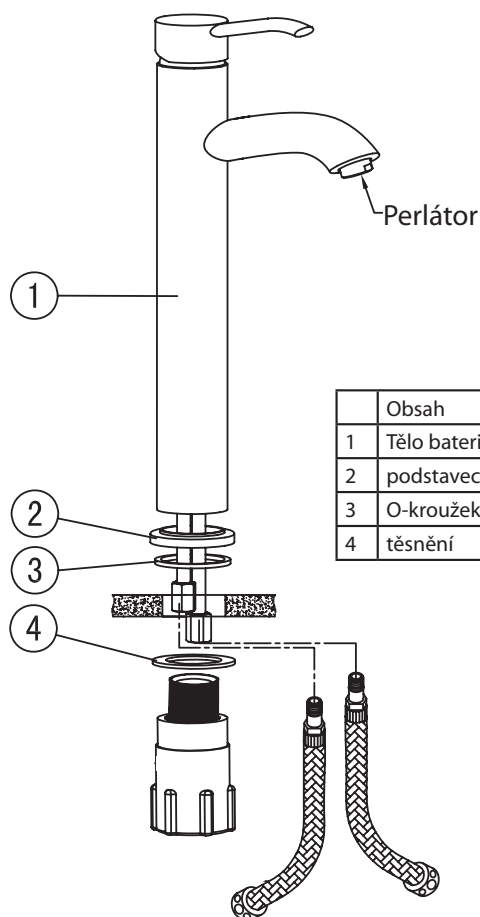


Před instalací, upozornění

- Po otevření balení si zkontrolujte, zda-li balení obsahuje všechny součásti
- Zkontrolujte, zda-li rozměry výrobku odpovídají rozměrům skutečného výrobku, a že veškeré přítomné komponenty jsou v souladu s výčtem komponentů uvedených v tomto návodu. V případě nesrovnalostí kontaktujte svého prodejce.
- Nepokoušejte se baterii demontovat.
- Zapojte správně přívod vody baterie. Levá hadice horká voda, pravá hadice studená voda.
- Před montáží se ujistěte, že jsou odstraněny veškeré nečistoty, které by mohly ucpat baterii a ovlivnit tak průtok vody.
- Po úplném dotažení pusťte přívod vody a zkontrolujte, zda-li někudy voda neprotéká.
- Tlak vody nesmí překročit 1,0 MPA
- Teplota vody nesmí být větší než 90 stupňů C.

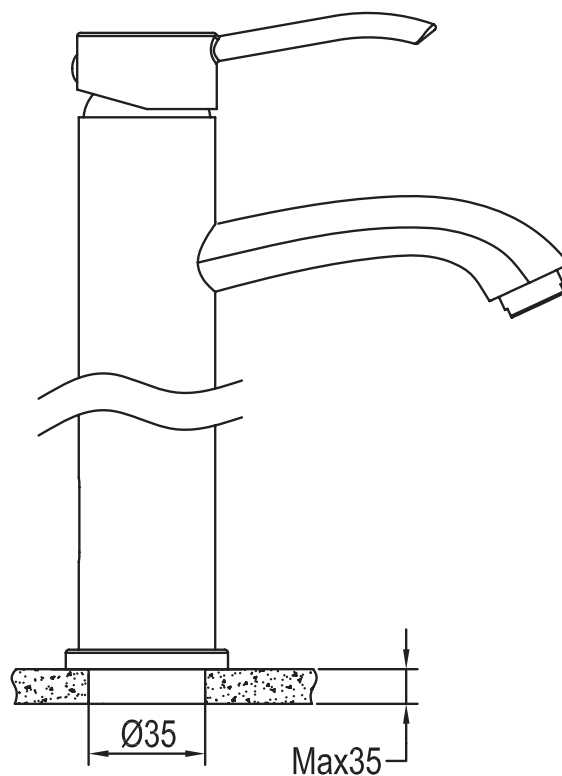


Obsah balení



	Obsah	Počet
1	Tělo baterie	1
2	podstavec	1
3	O-kroužek	1
4	těsnění	1

Technický výkres



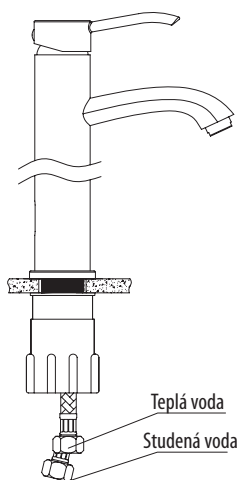
Postup instalace

Odejměte fixační materiál, zesponu baterie umístěte O-kroužek a baterii prostrčte otvorem.

2. Umístěte fixační materiál zesponu baterie.

3. Fixační materiál pevně spojte s baterií pomocí šroubováku

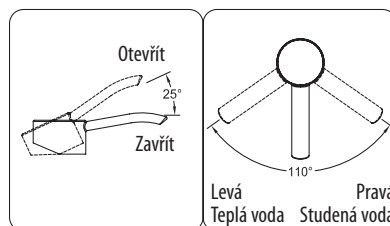
4. Propojte přívodní hadice s rohovými ventily – červenou hadicí s přívodem horké vody a modrou hadicí s přívodem studené vody.



Po instalaci

- Otevřete hlavní přívod a ujistěte se o stabilitě a nepropustnosti mechanických připojení.

- Vytažením páčky od baterie pustíte vodu. Pohybem směrem doleva dojde k oteplení vody, pohybem směrem doprava dojde k ochlazení vody.



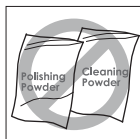
Údržba

Abyste udrželi baterii zářivě čistou, dodržujte, prosím, následující doporučení:

- Baterii omývejte čistou vodou a osušejte jemným bavlněným hadříkem.

- Nepoužívejte hrubé čisticí prostředky a čisticí prostředky s obsahem kyseliny, vyhněte se tím riziku poškození a koroze.

- V případě styku baterie s kyselým roztokem ji okamžitě omyjte čistou vodou.



Záruka

Záruka se nevztahuje na perlátory, na hadice, na části, které podléhají běžnému opotřebení.