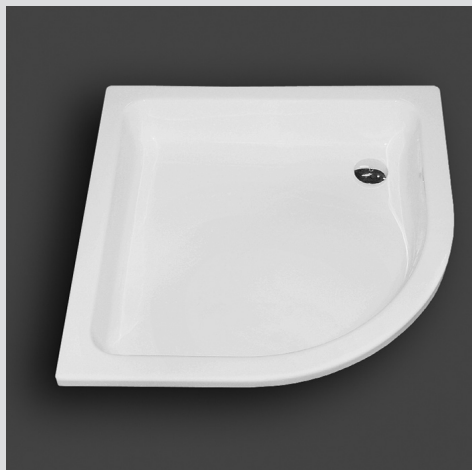
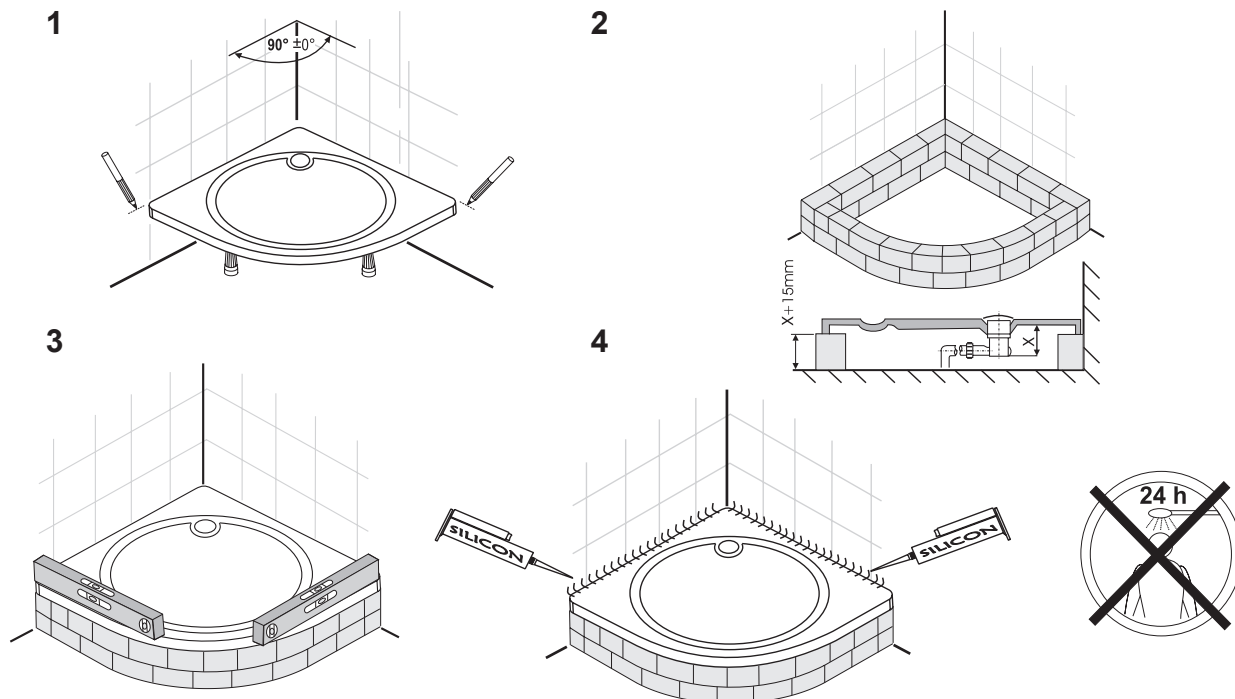


SPRCHOVÉ VANIČKY • SHOWER TRAYS
SPRCHOVACIE VANIČKY • ZUHANYTÁLCÁK

montážní návod • installation manual
montážny návod • szerelési utasítás



na podezdění • insert type • na podmurovanie • beépíthető
COLA • HAWAII • DREAM • RECTAN • TOBAGO



Pozor!!! - při koupi výrobku a před jeho instalací jej pečlivě překontrolujte, zda není mechanicky nebo jiným způsobem poškozen. Po instalaci již nebude brán ohled na poškození tohoto typu.

Sprchovou vaničku instalujte do předem stavebně připraveného prostoru. Obklad proveďte vždy pod úroveň okraje vaničky.

Vaničky nikdy neusazujte způsobem pevného zazdění (tj. lepení obkladů až po instalaci vaničky do připraveného prostoru).

Výrobek musí být vyjímatelný (směrem vzhůru) bez násilných stavebních zásahů!!!

- 1) • Proveďte podezdívku okrajů vaničky, čelní obezdívku a vaničku osadte odtokovým kompletem.
- 2) • Při podezdívce dna ponechtejte mezi dnem vaničky a podezdívkou prostor cca 1cm, který na konec vyplňte silikonovým tmelem.
- 3) • Do takto připraveného prostoru umístěte vaničku, proveďte její vyvážení a zapojte odpad.
- 4) • Spáry mezi obkladem a okrajem vaničky utěsňte silikonovým tmelem.

Attention!!! – Prior the installation of the product, check the product carefully for mechanical damages. After installation claims related with mechanical damage will not be accepted.

Install the shower tray to the prepared area.

Perform the tiling always to the level of the edge of the shower tray.

Do not install the product in a way of fixed installation (gluing the tiles after the installation of the shower tray).

The product has to be removable (in upward direction) without any construction impacts!!!

- 1) • Perform the tiling of the shower tray edges, frontal tiling and equip the tray with a wastage set.
- 2) • Between the tray bottom and the construction material there shall be 1 cm space left and filled with silicone glue.
- 3) • Insert the tray, level it and connect the wastage.
- 4) • Seal the gaps between the tiles and shower tray edge with silicone glue.

Pozor!!! - pri kúpe výrobku a pred inštaláciou výrobok starostlivo prekontrolujte či nie je mechanicky alebo iným spôsobom poškodený. Po nainštalovaní výrobku, v prípade poškodenia, už nebude uznaná reklamácia na výrobok.

Sprchovú vaničku inštalujte do vopred stavebne pripraveného priestoru.

Obklad urobte vždy pod úroveň okraja vaničky. Vaničku nikdy neosádzajte spôsobom pevného zamurovania (tj.lepenie obkladu až po inštalácii vaničky do pripraveného priestoru). Výrobek musí byť vyberateľný (smerom hore) bez násilných stavebných zásahov!!!

- 1) • Urobte podmurovku okrajov vaničky, čelnú murovku a vaničku osadte odtokovým kompletom.
- 2) • Pri podmurovke dna ponechajte medzi dnem vaničky a podmurovkou priestor 1cm, ktorý na koniec vyplňte silikonovým tmelom.
- 3) • Do takto pripraveného priestoru umiestnite vaničku, vyvážte ju a zapojte odpad.
- 4) • Špáry medzi obkladom a okrajom vaničky utesnite silikonovým tmelom.

Figyelem!!! – a terméket a vásárlásakor és az installálás előtt alaposan ellenőrizzük, ellenőrizzük, hogy nincs-e rajta mechanikus sérülés, vagy egyéb károsodás. Az installálás után az ilyen típusú hiányosságokat a forgalmazó, sem a gyártó nem tudja figyelembe venni.

A zuhanyozó tálcat az építészeti előre előkészített helyen installáljuk.

A burkolatot minden esetben a tálca széle alá rakjuk le. A tálcákat soha ne telepítsük szilárd falazásos módszerrel (azaz. A burkolatot csupán a tálca telepítése után rögzítsük ragasztóval). A terméknek kivehetőnek kell lennie (felfelé irányban), mégpedig erőszakos beavatkozás nélkül!!!

- 1) • Végezzük el a tálca aláfalazását, majd a készítsük el a homlokfalat és telepítsük a tálcára a lefolyó készletet.
- 2) • Az aláfalazáskor hagyjunk a tálca fekeke és az aláfalazás között kb. 1 cm helyet, amit utólag töltsünk ki szilikonos gittel.
- 3) • Az így előkészített helyre helyezzük el a tálcat, tegyük egyensúlyba és kössük a lefolyóra.
- 4) • A burkolat és tálca szélei közötti hézagokat tömítsük szilikonos gittel.